

VISIBILIDAD DE LA FORMACIÓN CONTINUA – PAPEL DE LAS ASOCIACIONES

Red de Educación Continua de Latinoamérica y Europa - RECLA

RECLA

Red de Educación Continua
de Latinoamérica y Europa



UNIVERSIDAD
DE MURCIA



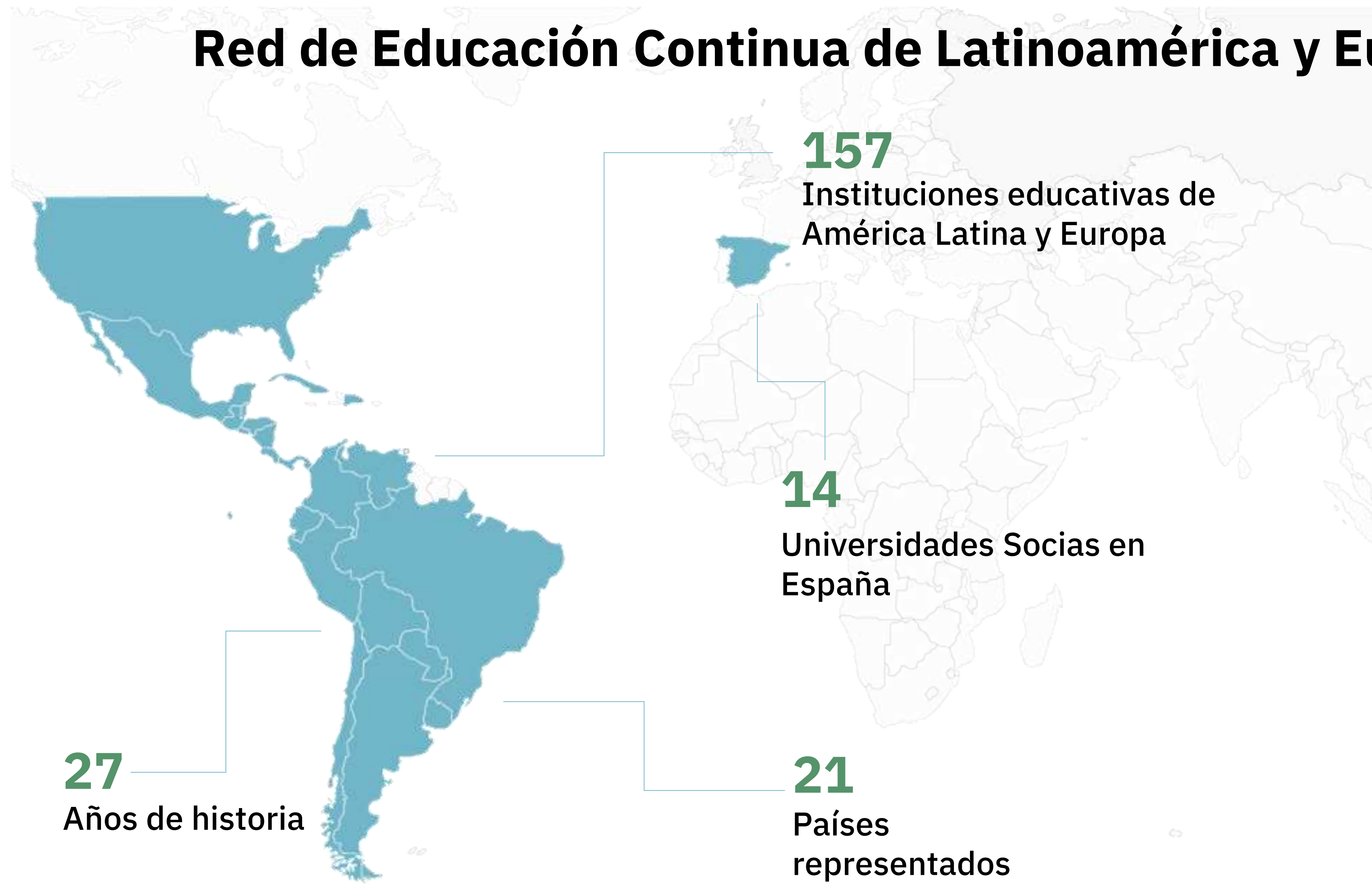
**1.Red de Educación Continua de
Latinoamérica y Europa - RECLA**

1.Comisión credenciales - RECLA

1.Capítulo Colombia - RECLA



Red de Educación Continua de Latinoamérica y Europa - RECLA



Objetivos

- Espacios de debate y reflexión frente a nuevas tendencias, proyecciones, futuro de la educación continua
- Fortalecer los procesos de la unidades de educación continua de sus asociados
- Promover el diseño y desarrollo de programas de cooperación



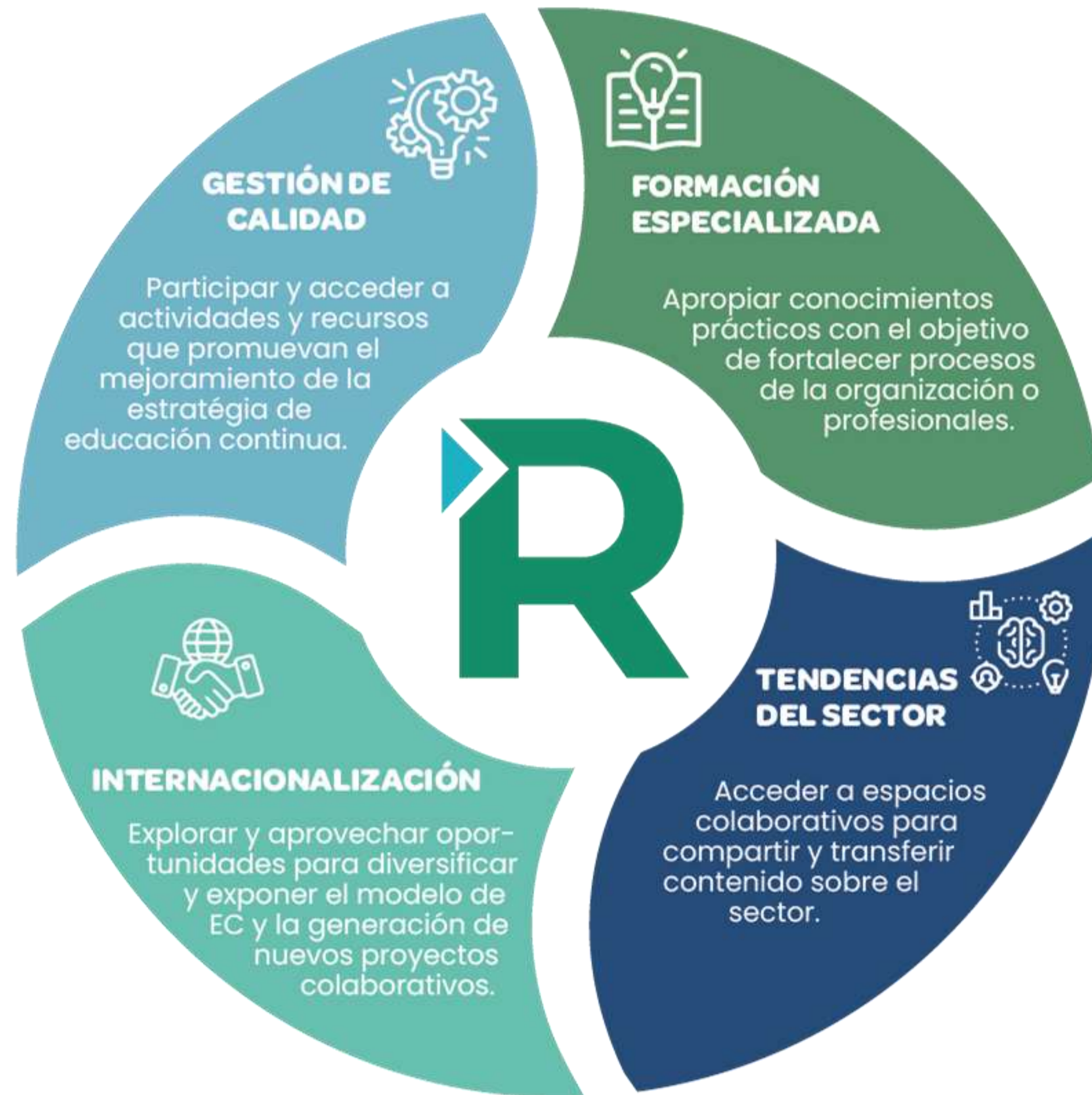
UNIVERSIDAD
DE MURCIA



Universidades socias de RECLA en España



Portafolio Servicios



- Cursos
- Encuentros
- Talleres
- Conferencias



- Revista digital
- Podcast
- Blog
- Estudios



- Becas
- Premios
- Comisiones de expertos
- Networking y alianzas



- Guías gestión EC
- Autodiagnóstico 360
- Programa de Mentoría de Pares



Comisión Credenciales - RECLA

13 Universidades socias de 7 países

✓ **Objetivos**

- Fomentar la comprensión de microcredenciales: Realizar estudio del estado actual y las tendencias de las micro credenciales en varios países de Iberoamérica.
- Intercambio de modelos y prácticas exitosas: Facilitar la colaboración y el intercambio de modelos eficaces y prácticas recomendadas en el ámbito de las micro credenciales dentro de la educación continua a nivel universitario.
- Crear foros de discusión y aprendizaje: Establecer plataformas, tanto virtuales como presenciales, para que los miembros de RECLA interactúen y aprendan con expertos sobre el tema de las micro credenciales.

✓ **Plan de acción 2024 - 2025**

- Reuniones mensuales de intercambio de modelos y prácticas exitosas
- Actividades de reflexión y formación (3 blog, 2 webinarios, 3 podcast) acerca de los retos y oportunidades de las microcredenciales
- Estudio del estado actual y las tendencias de las microcredenciales en países de Iberoamérica.

Estudio de Impacto de la Educación Continua de las Universidad socias de la red

Resultados de encuesta realizada en marzo de 2024 a los socios RECLA

+13.280 Participantes matriculados en el último año

Género:

Mujeres

54%

Hombres

44%

Origen:

Nacionales

94%

Extranjeros

6%

Edad:

-18

7%

18-30

38%

31-50

43%

+51

12%

+5.653 Organizaciones atendidas en el último año

Procedencia principal de los participantes finales de las formaciones corporativas

Primera procedencia

Mando medio sector privado (gerentes, supervisores, jefaturas)

50%

Segunda procedencia

Mandos medios del sector público u ONGS

51%

Tercera procedencia

Alta dirección sector privado (CEO, directores)

60%



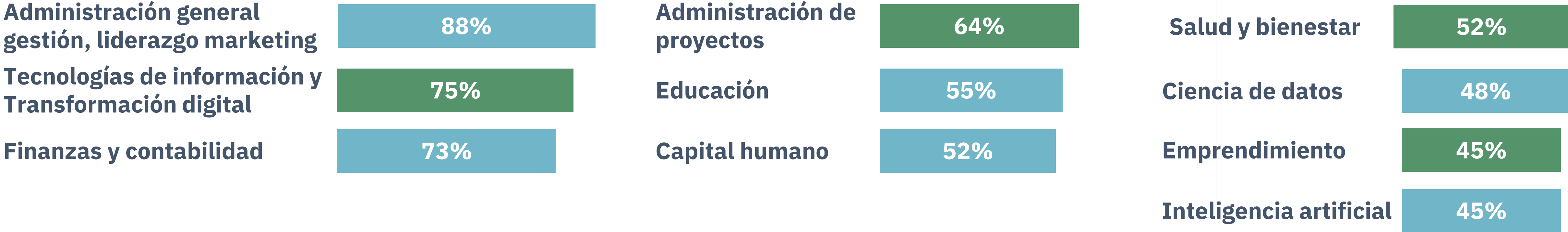
UNIVERSIDAD
DE MURCIA



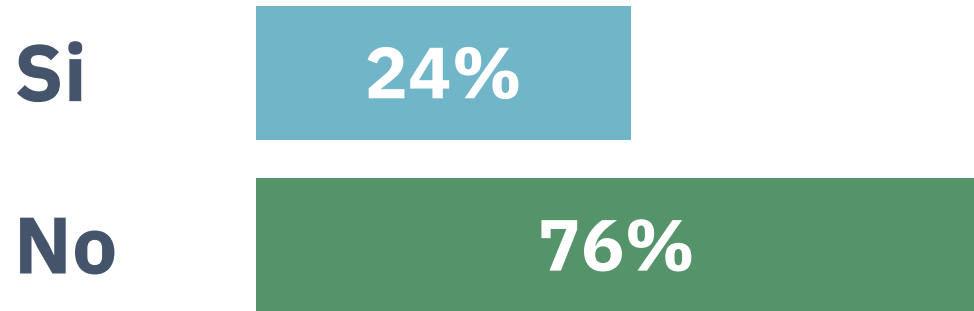
Estudio de Impacto de la Educación Continua de las Universidad socias de la red

Resultados de encuesta realizada en marzo de 2024 a los socios RECLA

Temáticas más demandas en formación abierta al público en el último año.



¿En el área de educación continua de su universidad actualmente se están emitiendo micro credenciales?



Porcentaje según la formación abierta o in company en el que se está haciendo uso de las microcredenciales



Capítulo Colombia – RECLA

- ✓ Articular con el equipo del Ministerio de Educación la creación de microcredenciales con el Marco Nacional de Cualificaciones y la ruta para el diseño de catálogos de cualificaciones.
- ✓ Campaña de comunicación en las principales redes sociales posicionar el concepto de Educación continua los beneficios de esta oferta formativa y la utilidad de esta formación
- ✓ Articulación con Redes empresariales como ACRIP Federación Colombiana de Gestión Humana



Red Universitaria de Estudios de Posgrado
y Educación Permanente

XXII Encuentro RUEPEP Murcia 2024

La formación permanente y
el Plan Microcreds en el futuro
de las universidades

17-19 Abril 2024



UNIVERSIDAD
DE MURCIA

