



# RECLA

Red de Educación Continua  
de Latinoamérica y Europa

## Internacionalización y Trabajo Colaborativo en Educación Continua Universitaria

---



Red de Educación Continua  
de LATAM y Europa



reclaorg



[www.recla.org](http://www.recla.org)

# ¿Quiénes somos?

**Única** Red de cooperación universitaria en **Latinoamérica** que tiene como objetivo generar espacios de debate y **reflexión** en torno a las tendencias, proyecciones y futuro de la **educación continua**, fortalecer los **procesos de gestión** de sus asociados, promover el diseño y desarrollo de **programas de cooperación** entre sus asociados, con otras redes y organizaciones del sector de la educación superior.

RECLA contribuye facilitando el **networking** y la internacionalización, compartiendo experiencias y **buenas prácticas** y brindando acceso a nuevos conocimientos, todo ello en un marco de convivencia de personas e instituciones que aseguran poderosos **vínculos a largo plazo**.



▶ **Desde 1997**

**Más de 25 años de trabajo colaborativo**

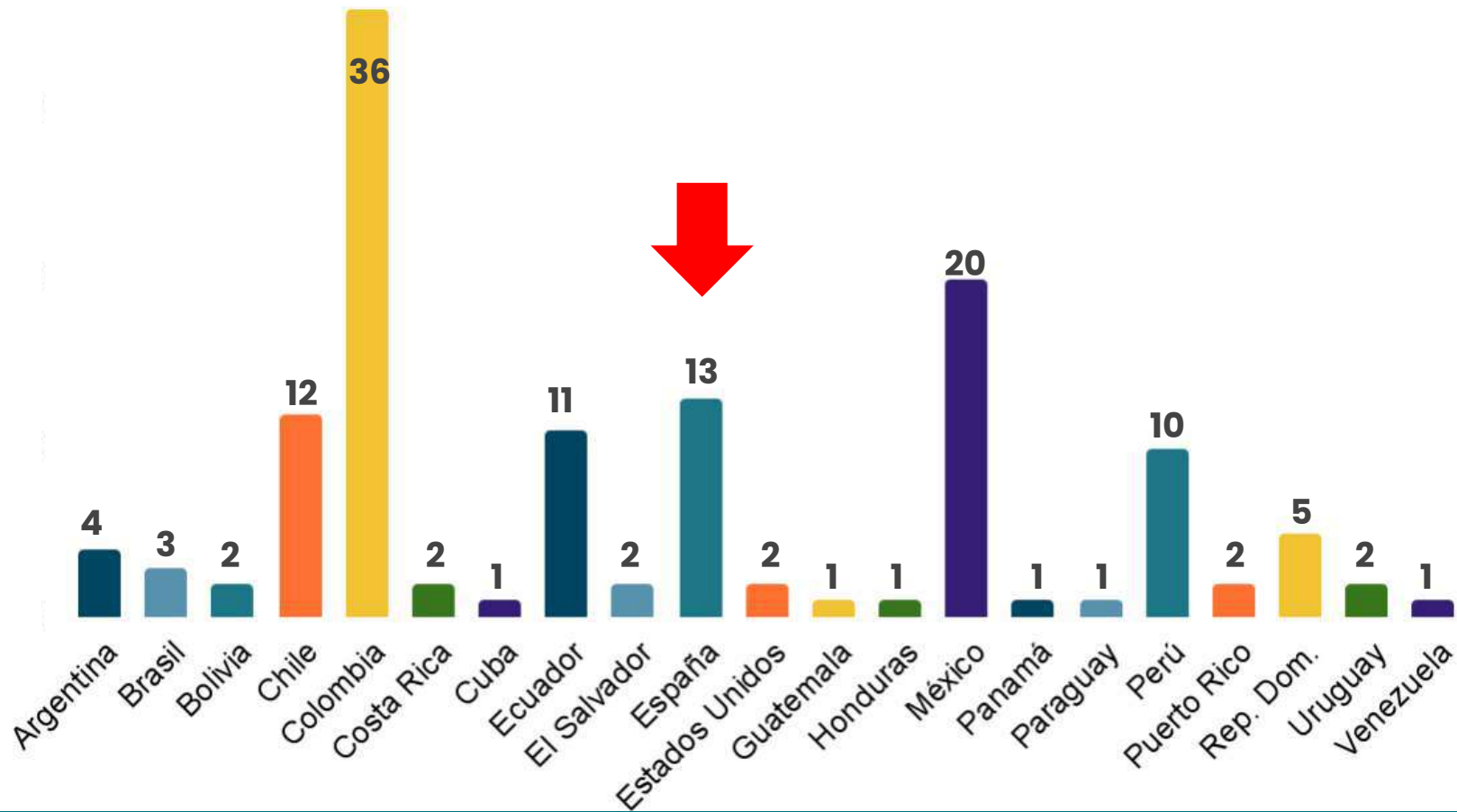
Constituida actualmente por **134 Universidades** públicas y privadas de **21 países** de América y Europa.

1. Argentina
2. Bolivia
3. Brasil
4. Chile
5. Colombia
6. Costa Rica
7. Cuba
8. Ecuador
9. El Salvador
10. España
11. Estados Unidos
12. Guatemala
13. Honduras
14. México
15. Panamá
16. Paraguay
17. Perú
18. Puerto Rico
19. República Dominicana
20. Uruguay
21. Venezuela



**RECLA**  
Red de Educación Continua  
de Latinoamérica y Europa





## España

75. Instituto Superior de Estudios Psicológicos
76. Universidad Complutense de Madrid
77. Universidad de Barcelona
78. Universidad de Mondragón
79. Universidad de Sevilla
80. Universidad de VIC
81. Universidad Internacional Isabel I de Castilla
82. Universidad Nacional de Educación a Distancia
83. Universidad Oberta de Catalunya
84. Universidad Politècnica de Catalunya
85. Universidad Politècnica de Valencia
86. Universidad Pompeu Fabra
87. Universidad Rovira i Virgili

# ALIANZAS



Red Universitaria de Estudios de Posgrado y Educación Permanente



Asociación Mexicana de Educación Continua y a Distancia (AMECYD)



Asociación Universitaria Iberoamericana de Postgrado (AUIP)



Instituto Internacional de la UNESCO para la Educación Superior en América Latina y el Caribe (IESALC)



Associação Brasileira de Educação a Distância (ABED)



European Universities Continuing Education Network (EUCEN)



University Professional & Continuing Education Association (UPCEA)



Organización Universitaria Interamericana (OUI-IOHE)

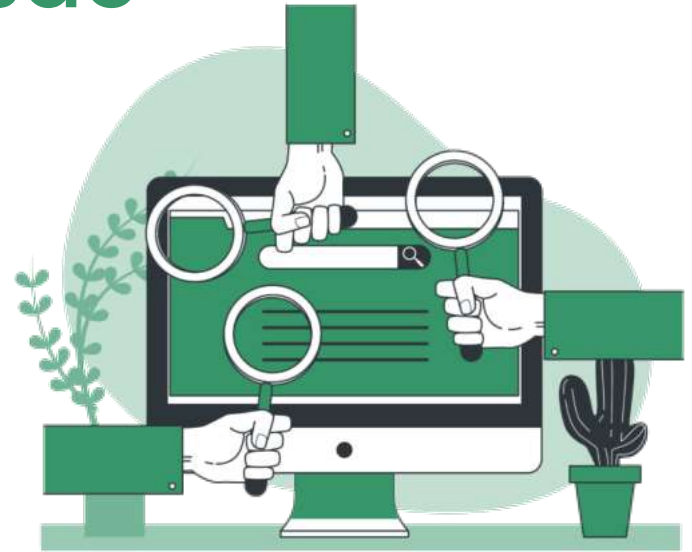


Red Universitaria de Educación Continua de Chile



Red Ciudades que Aprenden

# ¿Cómo aportamos desde RECLA?



# ¿Cómo aportamos desde RECLA?

## FORMACIÓN para la profesionalización y calidad de la EC



### **CURSOS**

4 programas con más de 260 participantes





# ¿Cómo aportamos desde RECLA?

## FORMACIÓN, reflexión e intercambio de experiencias:

### ► **ENCUENTRO INTERNACIONAL 2023**

12 encuentros regionales y 27 encuentros internacionales realizados en 28 ciudades de 14 países con más de 3500 participantes

**XXVIII Encuentro  
Internacional RECLA 2023**

BARCELONA - MANRESA

Diseño e innovación en educación continua  
centrada en las personas

Del 3 al 6 de **OCTUBRE**

**RECLA**  
Red de Educación Continua  
de Latinoamérica y Europa

 **Institut de Formació Contínua-IL3**  
UNIVERSITAT DE BARCELONA

 **UNIVERSITAT DE  
BARCELONA**

**UMANRESA**  
UNIVERSITAT DE VIC  
UNIVERSITAT CENTRAL  
DE CATALUNYA

 **FUB**  
FUNDACIÓ  
UNIVERSITÀRIA  
DEL BAGÜES

# ¿Cómo aportamos desde RECLA?

## FORMACIÓN:

### TALLERES

9 talleres con más de 150 participantes

**TALLER INTERNACIONAL  
GUÍA DIMENSIÓN ACADÉMICA  
SUBDIMENSIÓN DOCENTES**  
Organiza: Comisión de Autoevaluación

Talleristas:  
**MARGARITA GUARELLO**, Directora Proyecto Magister  
Pontificia Universidad Católica de Chile

**JORGE LIMÓN**, Director de Gestión de Talento  
Tecnológico de Monterrey

Viernes 24 de febrero de 2023

The poster features a green background with white and yellow text. At the bottom, there is an illustration of a hand holding a glowing lightbulb, symbolizing ideas and education.

**TALLER INTERNACIONAL  
GUÍA DIMENSIÓN ACADÉMICA  
SUBDIMENSIÓN PROGRAMAS**  
Organiza: Comisión de Autoevaluación

Talleristas:  
**CELSO WELNARTH FLOREZ**  
Gerente de Soluciones de Portafolio  
Tecnológico de Monterrey

**CATALINA RODRIGUEZ AMAYA**  
Gerente  
RECLA

Viernes 26 de mayo de 2023

The poster has a white background with green and blue accents. It includes a circular diagram with arrows and a small illustration of two people standing next to a large green arrow pointing left.

### WEBINARIOS

Más de 1550 participantes, en 63 sesiones y más 400 horas de grabación

**Webinario**  
El futuro de la educación continua:  
**Colaboraciones de impacto**

Organizado por:  
**RECLA crehana**

Fecha:  
**Miércoles, 22**  
de marzo del 2023

Hora:  
11:00 am - 12:00 m.  
(hora Colombia)

Conferencistas:

- Alejandra Piscoeno, Education Manager, Crehana
- Juan Arenas, Vicerrector de Educación Abierta, Tecnológico
- Carolina González, Directora General de Lifelong Learning & Líder de Transformación, CESA

Dirigido a:

- Directores de Educación Continua
- Rectores
- Vicerrectores
- Junta directiva de IES
- Personal y Colaboradores Académicos

The poster is white with green and black text. It features three circular profile pictures of the speakers and a clock icon indicating the time.

**INTELIGENCIA ARTIFICIAL en Educación Continua**

Miércoles 14 de junio 11:00 a.m. - 12:00 m. (hora Colombia)

Organizado por:  
**RECLA**

Conferencistas:

- FABIAN HERRERA, Docente Investigador, Maestría en Innovación y Tecnologías para la Educación, Universidad El Bosque
- SAMUEL BELLO PÉREZ, Director del Centro de Investigaciones de la Informática, Universidad Central "Marta Abreu" de Las Villas
- JOSÉ GARCÍA CONTTO, Profesor de la Facultad de Comunicación, Integrante del Observatorio Tecnológico, Universidad de Lima

Inscripción previa  
transmisión por [Zoom](#)

The poster has a dark blue background with light blue and white text. It features three diamond-shaped profile pictures of the speakers and a hand holding a VR headset.

# ¿Cómo aportamos desde RECLA?

## APRENDIZAJE Y TRABAJO COLABORATIVO:

- ▶ **PREMIOS**  
10 premiaciones con 37 ganadores



- ▶ **GUÍAS SOBRE LA GESTIÓN ESTRATÉGICA DE LA EDUCACIÓN CONTINUA**

GUÍA RECLA  
DIMENSIÓN  
ACADÉMICA,  
SUBDIMENSIÓN  
PROGRAMAS

GUÍA RECLA  
PARA LA  
GESTIÓN  
ADMINISTRATIVA  
Y FINANCIERA

GUÍA RECLA  
DIMENSIÓN DE  
LA GESTIÓN,  
SUBDIMENSIÓN  
ACADÉMICA

GUÍA RECLA  
DIMENSIÓN  
ACADÉMICA,  
SUBDIMENSIÓN  
DOCENTES

# ¿Cómo aportamos desde RECLA?

## REFLEXIÓN:

▶ **BLOG**  
Más de 40 publicaciones



▶ **REVISTA**  
9 ediciones con 55 artículos



# ¿Cómo aportamos desde RECLA?

## REFLEXIÓN:

▶ **PODCAST**  
15 episodios publicados



**EPISODIO 6**  
IMPLEMENTACIÓN DE AULAS  
GAMIFICADAS EN UNA  
PLATAFORMA EDUCATIVA  
VIRTUAL

**RECLA**  
Red de Educación Continua  
de Latinoamérica y Europa

**María Cano**  
Fundación Universitaria  
Digital 4.0 Educación

**EDUCACIÓN CONTINUA VIRTUAL**



**EPISODIO 4**  
EL RETO DE INCENTIVAR EL  
EMPRESARIADO A TRAVÉS DE  
PLATAFORMAS DE EDUCACIÓN  
CONTINUA

**RECLA**  
Red de Educación Continua  
de Latinoamérica y Europa

**UTPL**  
Universidad Técnica Particular  
de Loja

**SOSTENIBILIDAD**



**EPISODIO 4**  
LOS NUEVOS CAMINOS Y  
PERSPECTIVAS DE LA  
EDUCACIÓN CONTINUA

**RECLA**  
Red de Educación Continua  
de Latinoamérica y Europa

**Externado**  
Universidad  
de Colombia

**UNIVERSIDAD & ORGANIZACIONES**

# ¿Cómo aportamos desde RECLA?

## INTERNACIONALIZACIÓN

► **PROGRAMA DE BECAS**  
Más de 550 becas publicadas a más de 110 becarios en 15 países



# ¿Cómo aportamos desde RECLA?

## INTERNACIONALIZACIÓN

- **4 COMISIONES DE TRABAJO**  
56 participantes de 40 universidades de 11 países



Autoevaluación



Innovación  
Educativa



Sostenibilidad



Universidad &  
Organizaciones

### Gráfico N°13: Relación con el Entorno, desagregado.



Fuente: Estudio de Caracterización RECLA 2022



# Caso: Tecnológico de Monterrey





**179**  
Proyectos

**102**  
Organizaciones

**11,250**  
Participantes

**7,367**  
Horas de formación

**49%**  
De las soluciones **desplazan competencias o impactan KPIs**

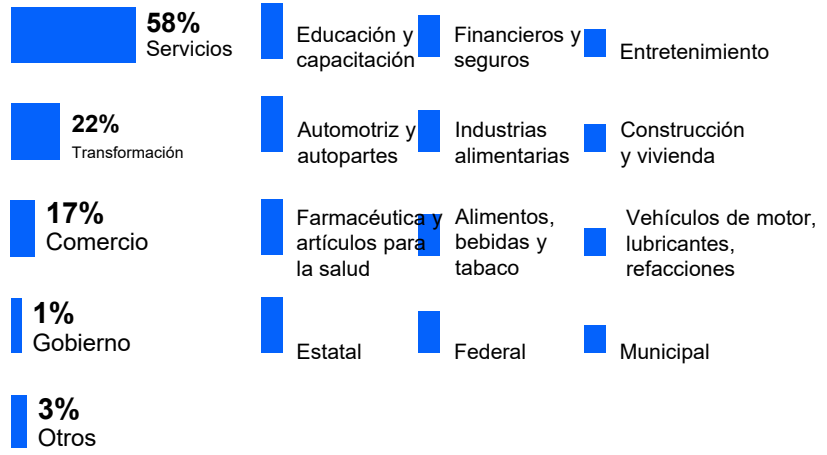
**13%**  
De las proyectos que se generaron en zona centro y sudamérica

**5 de cada 10** proyectos fueron en **Perú y Ecuador**.

- 31% Perú
- 27% Ecuador
- 18% Colombia
- 8% Chile
- 8% Panamá
- 1% Costa Rica
- 7% Otros países

Colaboramos con **20** de las 50 empresas más grandes de **América Latina**.

**Proyectos por principales subsectores atendidos:**



Lead the

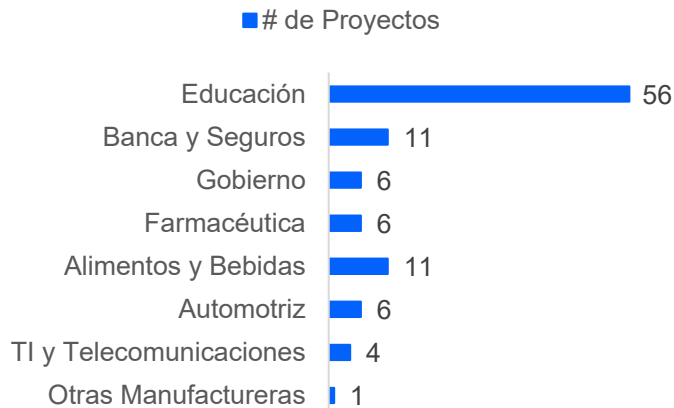
# Perfil de organizaciones

Julio 2022 – Marzo 2023

## 43%

de los proyectos provienen de **educación, banca y seguros y gobierno**

### # Proyectos e importe de venta por industria estratégica en región internacional



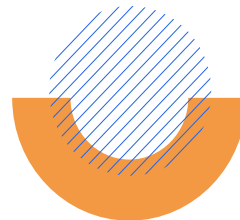
# Temáticas

Julio 2022 – Marzo 2023

## Liderazgo y Educación

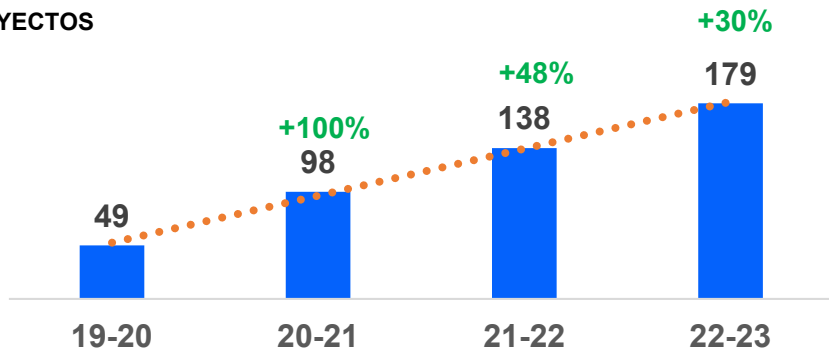
Son las temáticas más demandadas por las organizaciones y con el mayor importe en ventas generado.

### # Proyectos e importe de venta por TOP 10 áreas temáticas en región internacional

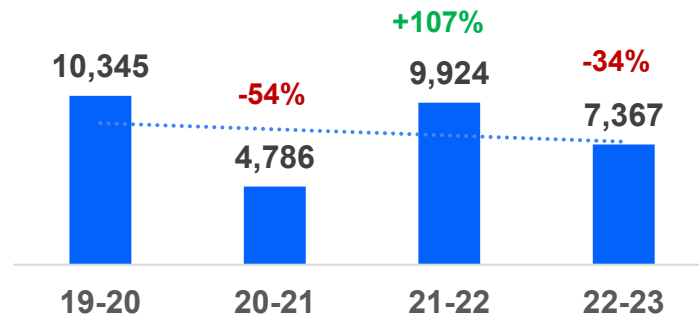




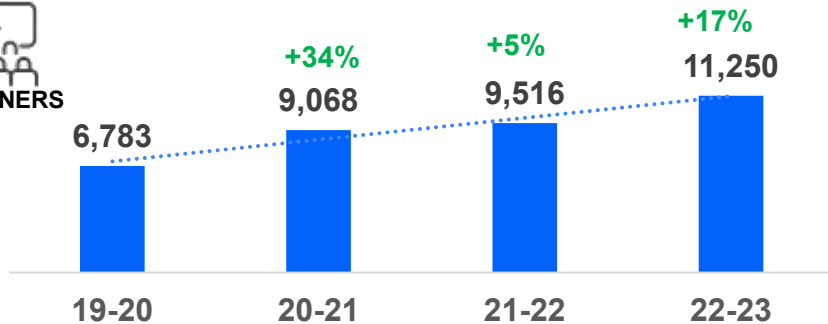
### PROYECTOS



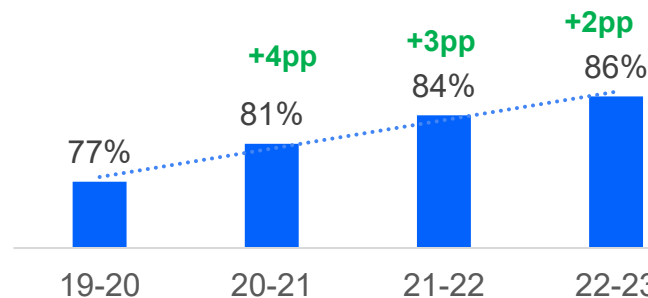
### HORAS



### LEARNERS



### NPS



# RECLA

Red de Educación Continua  
de Latinoamérica y Europa



Jorge Blando Martínez  
Presidente RECLA

Vicerrector de Educación Continua Tecnológico de Monterrey



## INFO DE CONTACTO



WhatsApp:

+52 8183099290 Presidencia

+ 57 3195959158 Gerencia



presidencia@recla.org

gerencia@recla.org



[www.recla.org](http://www.recla.org)